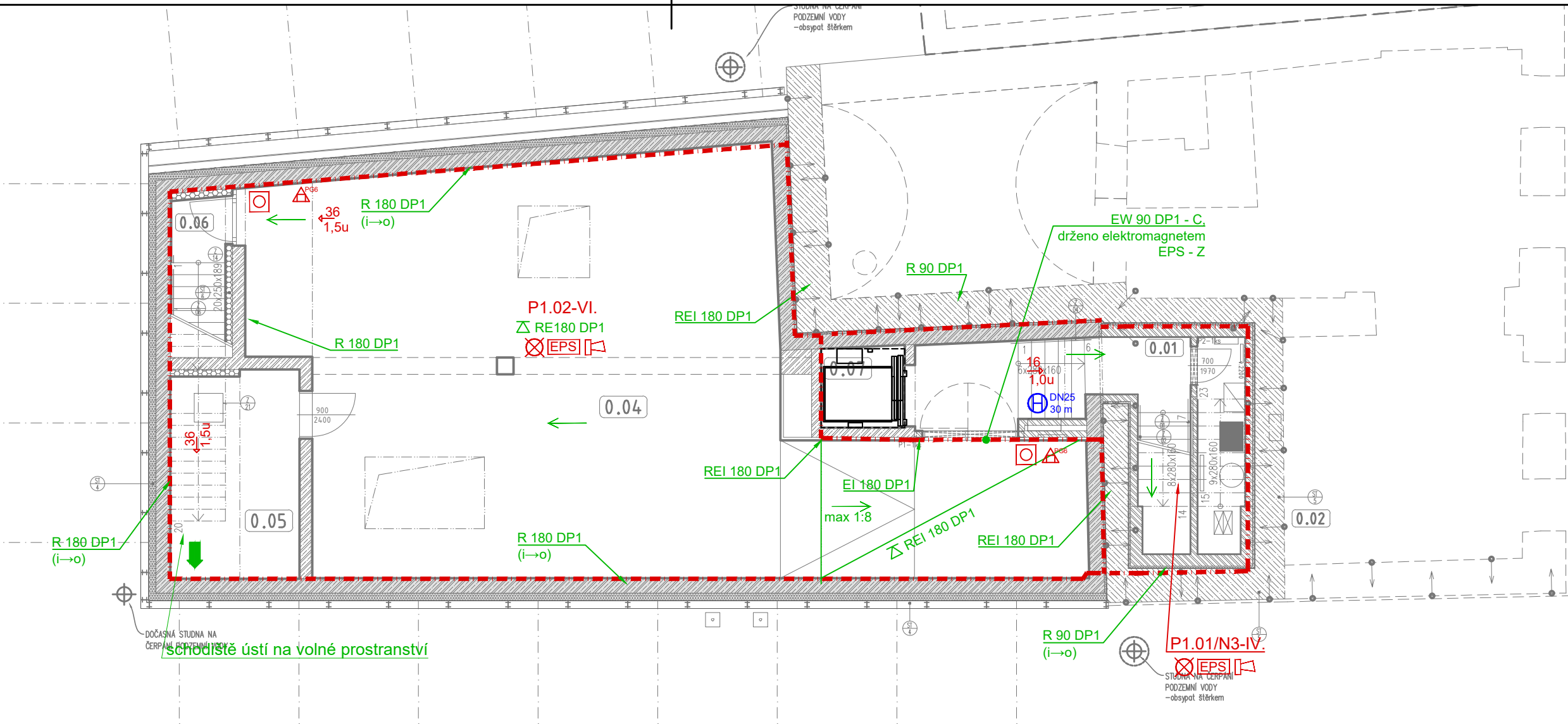


LEGENDA MATERIÁLŮ	
	MIKROZÁPOROVÁ PILOTÁŽ, STRÍKANÝ BETON VIZ. ČÁST D.1.2. STAVEBNÍ KONSTRUKČNÍ ŘEŠENÍ
	ŽELEZOBETONOVÉ KONSTRUKCE VODOTĚSNÉ VIZ. ČÁST D.1.2. STAVEBNÍ KONSTRUKČNÍ ŘEŠENÍ
	ŽELEZOBETONOVÉ KONSTRUKCE VIZ. ČÁST D.1.2. STAVEBNÍ KONSTRUKČNÍ ŘEŠENÍ
	BETON PRŮSTÝ
	NOSNÉ ZDIVO, Z KERAMICKÝCH TVÁRNIC, TL. 200/250/300 mm VIZ. ČÁST D.1.2. STAVEBNÍ KONSTRUKČNÍ ŘEŠENÍ
	CIHLA PLNÁ vyzdívky stávajících otvorů
	BETONOVÉ TVÁRNICE ZTRACENÉHO BEDNĚNÍ hydroizolační přízdívka suterenu/základ stěny p.Sekaninové
	PŘÍČKY Z CIHELNÝCH PŘÍČKOVEK TL. 115 mm (např. Porotherm), tl. příčky 150mm=115+omítka
	SDK PŘÍČKA/PŘEDSTĚNA, OPLÁŠTĚNÁ Z DESEK 2x12,5mm tl. příčky 150mm, předstěny 75/100mm, VLOŽENÁ MIN. IZOLACE
	MINERÁLNÍ IZOLACE Z PÁSŮ KAMENNÉ VLNY
	EXPANDOVANÝ POLYSTYREN (STABILIZOVANÝ) - EPS
	PIR TFFPI NĚ 170i AĚNÍ DFSKY



LEGENDA MÍSTNOSTÍ 1PP

č.	popis	výměra [m²]	podlaha	stěny	strop
0.01	SCHODIŠTĚ A CHODBA	10,2	broušený beton	omítka, penetrace	pohledový beton
0.02	ÚKLIDOVÁ KOMORA	4,4	broušený beton	keramický obklad sanační om., penetrace	pohledový beton
0.03	--				
0.04	EXPOZICE	108,9	broušený beton	omítka, penetrace	pohledový beton sdk, malba
0.05	TECHNICKÁ MÍSTNOST	11,6	broušený beton	pohledový beton	pohledový beton
0.06	SCHODIŠTĚ	10,1	broušený beton	omítka, malba	venkovní omítka
0.07	VÝTAH	3,0	-	-	-

PŘÍKLADY - 1 PP

LEGENDA / LEGEND

N1.01-II.	číslo požárního úseku / stupeň PB number of shaft fire compartment / / index of fire safety
	hranice požárního úseku fire compartment border
EW 30 DP3-C	požární odolnost dveří fire resistance of door
REI 30 DP1	požární odolnost stropu / střechy fire resistance of ceiling/roof
R 30 DP1	požární odolnost sloupu / stěny fire resistance of column/wall
REW 30 DP1 (i→o)	požární odolnost nosné obvodové stěny fire resistance of loadbearing peripheral wall
27, 1,5u	směr úniku / počet osob emergency exit direction / No. of people
	směr úniku / dveře na únikové cestě escape direction / door on escape route
	východ ven exit
Pg6	přenosný hasicí přístroj práškový Pg6 powder-based fire extinguisher Pg6
DN25 30 m	vnitřní požární hydrant indoor fire hydrant
	nouzové osvětlení emergency light

EPS	elektrická požární signalizace automatic fire control system
	ústředna elektrické požární signalizace fire alarm control system
	obslužný a signalizační panel EPS
	tlačítkový hlásič požáru
KTPQ	klíčový trezor požární ochrany key safe fire protection
OPPO	obslužné pole požární ochrany field of fire protection service
ZDP	zařízení dálkového přenosu
	elektrické sirény electrical siren
CS	CENTRAL STOP
EPS-Z	dveře zavírá EPS doors close EPS

zodpovědný projektant

Ing. Jan Tománek, ČKAIT 0011898



Nádražní 238/7, 682 01 Vyškov
www.propbs.cz

vypracoval

Ing. Iva Kárníková
email: karnikova@propbs.cz

projektant stavební části

desk architekti s.r.o.
Dukelských Hrdinů 969/6, 170 00 Praha 7

název akce

Dům Přírody - Pálava
Dolní Věstonice

místo stavby

pozemky p. č. 334, 1921/33, 1921/1
v k. ú. Dolní Věstonice

investor

Regionální muzeum v Mikulově
Zámek 1/4, 692 01 Mikulov

část

D.1.3b Požárně bezpečnostní řešení

Púdorys 1.PP

datum	10/2021	výtisk č.	autorizační razítko
formát	420x297		
měřítko	1:100		
číslo výkresu	101		
stupeň dok.	ZSPD/DPS		